

第14回 獨楽祭とは

「獨楽」にもたくさん種類がありますが、喧嘩獨楽のように自分達を積極的にアピールするにもよし、静かにまわり続けて陰からアピールするもよし！

姫路獨協大学文化会の各団体がそれぞれの団体特有かつ独特の方法で、自分達が楽しむのはもちろんの事、観に来られたお客さんたちを楽しませるために日頃の活動の成果を発表したいという意気込みのもとで我々文化会が企画した祭りなのです！！

いろんな文化団体の個性的なパフォーマンスの数々を今日はいっぱい楽しんで下さい！

「それでは**第14回獨楽祭の始まり**です！！」

THE 14th Komafestival

第14回 獨楽祭

目次

～THE 14th KOMAfestival～

- ・あいさつ 1P～
- ・委員長あいさつ&文化役員紹介 3P～
- ・文化団体紹介 4P～
- ・学外団体紹介 17P～
- ・模擬店&移動販売 20P～
- ・協賛企業様 22P～

第 14 回獨楽祭（こまさい）によせて



夏の気配が近づくと獨楽祭が迫ってきます。本年は6月12日姫路獨協大学において開催されますが、今回で14回目になります。文化会に所属する音楽系、美術系などの課外活動団体に演奏や展示会などデモンストレーションを行ってもらいますので、おおいに盛り上げて欲しいと思います。

芸術的才能のない私でも演奏を聴いたり、絵画や写真の鑑賞は好きですから、自分で演奏したり、絵や写真を創れる人を羨ましく思ってきました。音楽でも、絵画、写真でも、ものづくりでも、茶道でも創造することはすばらしいことです。その創造への夢をこのイベントに凝集して立派な成果、作品を残して欲しいと思います。また、観賞一本の人も学友の成果、作品をヤイヤイ、ガヤガヤ見聞きして、評価して盛り上げてください。

最後になりましたが、今回の獨楽祭開催にご協力いただいた関係者の皆さんに心からの御礼を申し上げます。

学友会会長(学長)
奥村 勝彦



獨樂祭のご開催おめでとうございます。

獨樂祭は各文化会の発表の場であるのみならず、市民の方々との交流場でもあります。

また、日頃それぞれ別々に活動を行っている文化会団体が『獨樂祭』という一つの大きなイベントを企画し、盛り立て、やり遂げていくことは、学生生活にとって、これからの人生にとっても大いに意義のあるものとなるでしょう。

ご来場いただきました皆様には是非、我が母校の後輩たちの日頃の成果を十分に満喫していただければと思います。

楽しんでいただけることが、学生たちの励みにもなり、来年、再来年・・・への開催につながる事となります。

最後になりましたが、今年のキャッチフレーズである『地域に密着した大学へ』の通り、学生の皆さん、ご来場いただいた皆さんが共に楽しみ、笑顔で獨樂祭が盛り上がる事を大いに期待しております。

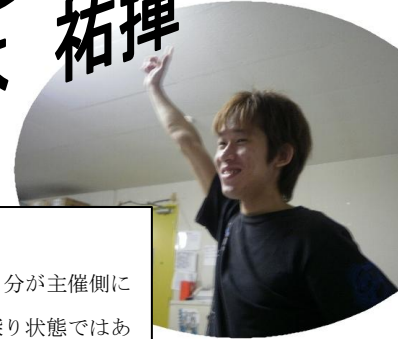
姫路獨協大学同窓会
会長 武本 錠治

第18期文化会役員紹介



委員長
瀧川翔麻

副委員長
山本 祐揮



こんにちは。第18期文化会委員長の瀧川 翔麻です。
 本日は獨楽祭にお越し頂きありがとうございます。まさか自分が主催側になるとは思っていませんでしたが、この日のために手探り状態ではありましたが、文化会役員全員頑張ってきました。
 また、役員だけでなく参加している各団体もこの日に向けて努力してきていますのでステージや展示会場と隅々まで第14回獨楽祭を楽しんで行ってください！

企画長



戸田 敦

会計長補佐



松本 達也

会計長



石井 麦

企画長補佐



溝口 貴弘

施設管理長



西岡 稔史

書記長



北村 瑞穂

広報長補佐



田畑 博一

渉内長補佐



安部 あかり

渉内長



仲野 太基

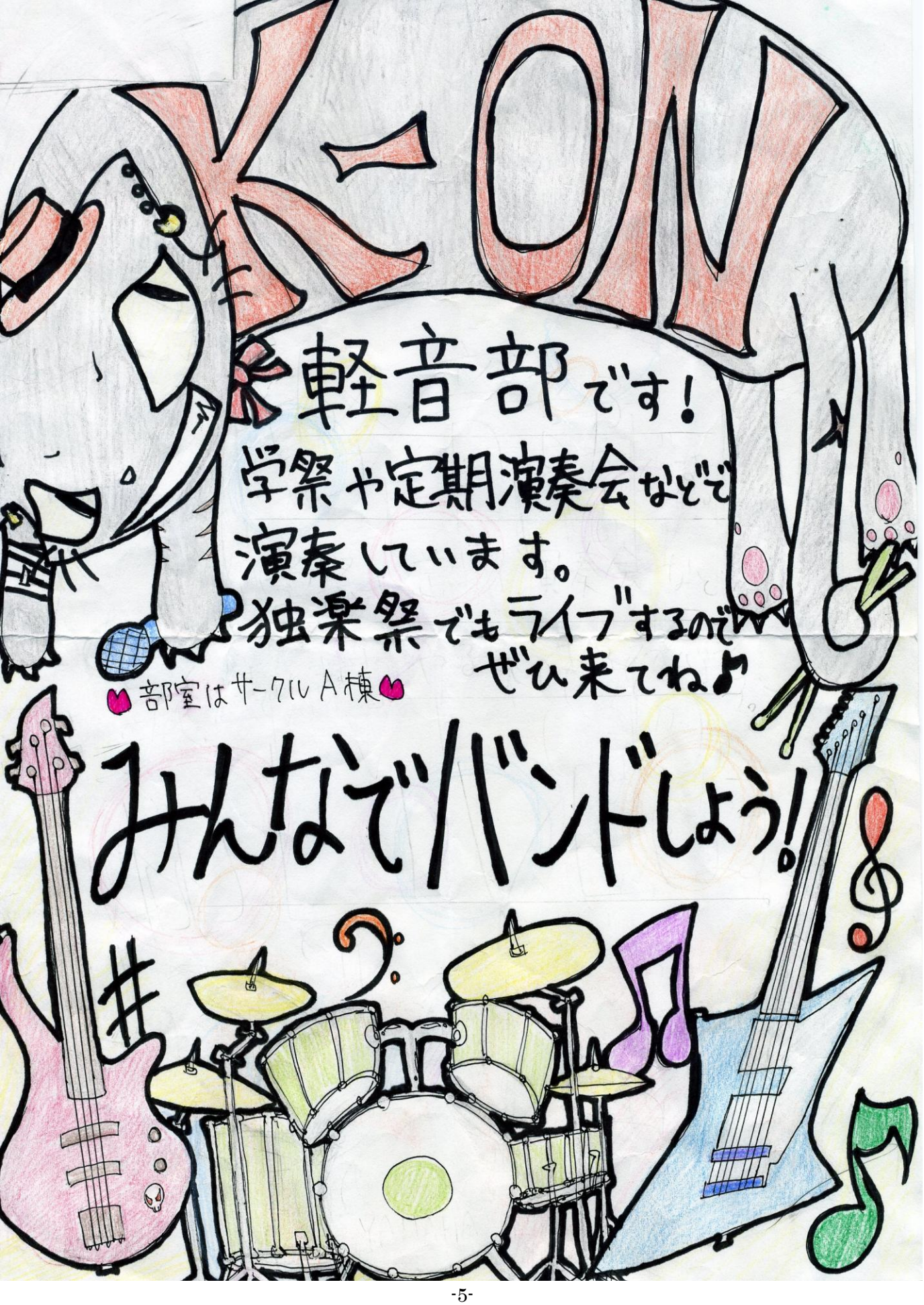
広報長



西村 孝志

文化團體介紹





軽音部です!

学祭や定期演奏会などで
演奏しています。

独楽祭でもライブするのだから
ぜひ来てね♪

♡ 部室はサークルA棟 ♡

みんなでバンドしよう!

吹奏楽部



演奏曲目

かわいい女の子に
会いに来てね♡

夏祭り

懐かしい
あの曲がたんだ!!!

松田聖子
ラブリーコレクション

カッコイ曲だよ★

ベイ・ブリーズ

★

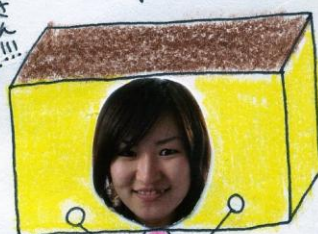
★

“ケンタッキーの我家”の
テーマによる変奏曲

★ ユーフォニウムのソロに注目!★

オーメンズ
・オブ・ラブ

吹奏楽の魅力
★ たっぴりの曲です★



夕風のマーチ

♪ 2010年吹奏楽コンクール
課題曲～♪

練習場所
サークル棟
107
(部室)

練習日

火・木 → 18:00～
20:30

土 → 10:00～
15:30



アコースティック部

- 活動場所・・・サークルB棟111
- 曜日・・・・・・月・水・金
- 時間・・・・・・5時～9時

皆さん、こんにちは。学校には慣れましたか？ 私達アコースティック部では、アコースティックギター、カホン、キーボード、ベース、タンバリンなどの楽器で学園祭などで演奏します。「楽器が初めて、興味がある」という方も大歓迎です。一緒に音楽を楽しみましょう！！

Studio Do Wave

姫路獨協大学放送局

~FM 77.0MHz HDU Broadcasting Station~



○主な活動！

私達放送局は、実際に電波を飛ばしてラジオ放送を行っています。ラジオの電波は **77.0 MHz** です。ラジオが受信できる機械（ポータブルラジオ、ウォークマン等）であれば学内のみで受信できます。

部室は実際のラジオ局と似たような構成になっており、充実した機械を揃えています。

主な活動は、昼休みに学内の食堂に向けて放送を行っております。音楽番組、ドキュメンタリー番組、トーク番組などなど！

そのほか、他団体より依頼があれば司会、BGMの選曲なども受けおきます。

現在はNHK全国大学放送コンテスト、ラジオドラマ部門の提出作品作成中！その他多数部門にも参加予定です。



独楽祭ではメンバーを交代しながらステージの司会を担当！

模擬店ではフリーマーケットを開催！

みんな来てね！！



○放送局 HP 公開中！

↓ ホームページの開設にも挑戦！ ↓

<http://nanos.jp/dowave>

～ものづくり同好会～



こんにちは。 **ものづくり同好会** です。

私達は、今年の獨楽祭で

「ミサンガ・ビーズストラップ作り体験」を行いました。

沢山の方々が来て下さいました。

今年も 楽しい「ものづくり体験」を開催します。

是非 参加してみてください！！

部員一同☆お待ちしております。

国際交流倶楽部

私たち国際交流倶楽部は、主に学内の留学生との交流と、毎週木曜日 19:00～20:30 の学外、城東公民館での日本語教室（ボランティア）を中心に活動しています。その他、学外の国際交流行事にも参加します。部員みんなで意見を出し合って活動内容を決めるのでいろいろな事が実現可能です！！日本語教師になりたい人、交流するのが好きな人には絶好の倶楽部ですよ。ぜひ遊びにきてください V(^v^)^V

活動日：毎週木曜日（昼休み）

場所：405 教室

連絡先：check_yuka_o@yahoo.co.jp

（主将 小山内）



獨楽祭では、普段の活動風景の様子を展示しています。

その他、いろいろな国に関することもあります。ぜひきてね～♡ (≥▽≤) /



お茶会

無料です。来てね・・・



茶道部

陶芸愛好会

こんにちは、陶芸愛好会です。

この度の獨楽祭では、私たちの力作(?)を展示させていただきました。

難しいことはありません。

笑えます。

楽しいです。

こんな腕前です.....。



月2~3回、土曜日の午前中に、姫路市内の工房などで個性あふれる(と思う)作品作りに励んでいます。

現在の部員は、女子8名、男子1名(!)の計9名です。

とにかく一度、何か作ってみませんか?

まずは獨楽祭で、講義棟209A教室をのぞいてみて下さい(^ ^)

お待ちしております!!!



フォトアーティストクラブ

私たち、フォトアーティストクラブ(略してフォトア)は毎週木曜日のお昼休みにミーティングを行っています。

愉快的な部員のみinnで楽しく写真を撮りに行ったり、自分たちで各自写真を撮りにいったりします。

今回のこの獨楽祭でも写真を展示します。部員の個性にあふれた楽しい写真がたくさん展示されています。また今回の獨楽祭で新入生の3人(5月10日現在)も初めて写真を出すので、どういう風に写真が撮れているか、また綺麗に写真が撮れているか等、そちらの方も楽しみにしておいてください。これを言うと新入生の子に多少プレッシャーがかかるかもしれないけど(笑)

それでは私たちの写真を思う存分お楽しみください。

まんけん!

漫画研究同好会



活動日 金曜日
活動時間 昼休み 放課後

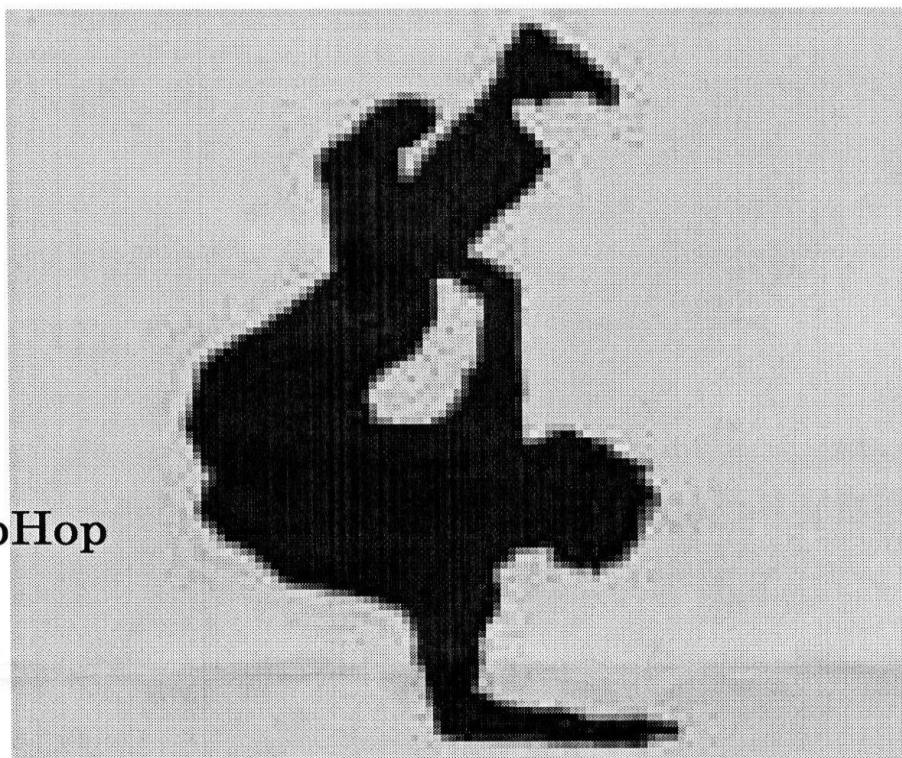
活動内容

- ・ 絵を描いたり
- ・ 月に1回会誌を描いたり
- ・ 年に1回地方イベントに参加したりします

ストリートダンス同好会

活動内容

- ☒ BREAK
- ☒ JAZZ
- ☒ HipHop
- ☒ Girls HipHop
- ☒ Lookin



練習日は水曜日と金曜日で、
それ以外の日でも、
剣道場前で日々練習しています。
初心者でも大歓迎です！
興味があったら下記に連絡ください。

部長ノック

08066836473

hirose.nock@ezweb.ne.jp

学外団体紹介



Coge

お初にお目にかかります。

Coge でございますー。

我がメンバーの紹介を致します



おとん→まぶち
(ギター&ボーカル/27歳子持ち顔)
おかん→とつつあん
(ドラム/ご飯大好き)
長男→だいき
(ベース/爽やか担当)
長女→あゆみ
(ギター&ボーカル/はしゃぎ隊)
次男→しゅん
(ギター/ハニカミ王子)

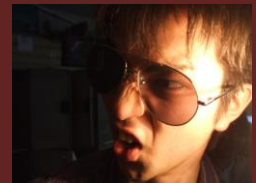
こんな愉快的バンドです³

サンボマスターと Go! Go!7188を主に演奏しとります。

荒削りですが、ロック魂をガンガンぶつけて行きますのでよろしくお願ひします。

バンド結成三ヶ月の新米バンドを温かく、広い心で受け止めて演奏を楽しんでもらえたら嬉しいです！よろしくお願ひします☆

待 っ て る よ ♡



nu-z

大阪を拠点に活動中のスカッと爽やか唄モノ BAND

ジャンルや媒体に縛られないフリーなパフォーマンス

nu-z ワールドをどうぞお楽しみ下さい。

獨楽祭では CD の販売もあります！

☆ メンバー ☆

Zan (ボーカル & ギター)

知名定治 (ベース & コーラス)

Eida (パーカッション & コーラス)



～移動販売～



crepe shop **Sunny's**

姫路を中心に外出しております。
当日は豊富なメニューを準備
しておりますのでSunny'sが、
是非ご来店ください。



佐世保バーガーとフライドポテトを
販売いたします。
セットでさらにお得です!!
ぜひ来てください!!

移動販売
関西ネオ屋台村
TEL 06-6760-6007
株式会社キマリキッチン
イベント事業部



兵庫県は姫路市とたつの市を中心に移動販売をしています。メ
ニューは『たつのバーガー』です。平日にはオリジナルカレー、
その場で作りたてのオムライスとパスタなどがあります。是非
来てください!!

移動キッチンのお店
スパイス☆キッチン
SANSARA




Plaire
フレール

×ロンパンとカレーパンを販売します。
ご来店お待ちしております。

～模擬店～

韓国文化
研究愛好会



キムチ千円
ニラ千円
ALL
120 YEN

nu-z

物販やります! CD売ります!!

nu-z new single
「がんはり Time!」
2曲入/¥500

好評発売中!!




Do
放送局
Wave

フツマ

ストラク
アウト

(小学生限定)

りんご



あめ

蒼法会

おくら



おくら

おくら
おくら
おくら

ご協力いただいた
企業様

ありがとうございました

文化会本部一同

Himeji Dokkyo University
Alumni Association

獨樂会

皆様方のご活躍を
お祈りしております

姫路獨協大学同窓会

『獨樂会』

会長 武本 錠治

〒670-8524 姫路市上大野7-2-1

TEL&FAX:079-223-9263

URL: <http://www.hdud.gr.jp>

E-mail: honbu@hdud.gr.jp



touch!

もっとふれあう ひめしん
あなたの

touch each other

◆ 姫路信用金庫

TOTAL CAR SHOP

I's Factory

www.isfactory.asia

車のことならアイズ・ファクトリーにおまかせ下さい!

◆ 新車・中古車販売、買取

TEL 079-298-2009

◆ 車検、各種修理 (板金・塗装等)

FAX 079-298-2039

◆ 定期点検、整備

〒670-0982 姫路市岡田 44-7

◆ カー用品販売、取付

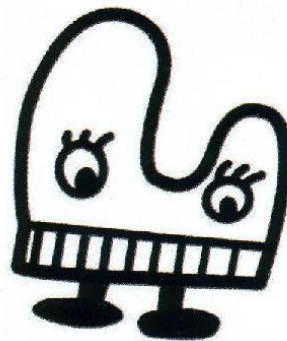
営業時間 10:00~19:00 毎週水曜定休日



depuis 2008 ans

パティスリーアキラ 代表者 沼田 享

姫路市白国5-2-16 TEL・FAX 079-228-9794
【営業時間】AM10:00~PM8:00 【定休日】毎週火曜日 P有り
<http://www.patisserie-akira.com/>



piano
piano

おいしいランチ
&
デザートあるよ

姫路市 しらさぎ園
Cafe ぴあのぴあ~の

書籍のことなら
 一般書籍、医療保健・薬学関連、
 法律関連などの専門書も
 多数品揃えております。
 ちょっと一息、雑誌・コミックもごさいます。

紀伊國屋書店
 姫路獨協大学ブックセンター
 厚生施設B F
 T E L : 079-222-0852



山陽百貨

姫路獨協大学店



発行日 平成 22 年 6 月 12 日
 編集者 西村 孝志/石井 麦/瀧川 翔麻/山本 祐揮/田畑 博一
 表紙 石井 麦
 編集責任者 西村 孝志 (第 18 期文化会広報長)
 発行責任者 瀧川 翔麻 (第 18 期文化会委員長)
 発行元 姫路獨協大学学友会 文化会

〒670-8524 姫路市上大野 7 丁目 2 番 1 号

TEL 079-223-6769

印刷

印刷通販プリントネット

ステージ・音響

ステップワン

<編集後記>

今回は早めの獨楽祭となり、ちょっと急ぎ足での編集となりましたが、他部署の文化役員の皆さんの力もあってなんとか完成にこぎつけることができました。

特に移動販売や協賛のページを手伝っていただいた副委員長に感謝です！

