



姫路獨協大学 公開講座

中学生のための

# サイエンスラボ

2024年

第1回 3月2日(土) 第2回 3月9日(土)

13:30-16:00

受付開始 13:00

参加料 無料

事前申込制



## 大学の研究を体験してみませんか？



大学の実習室で、白衣を着て、実験をします。

薬学部の先生や大学生といっしょに、有機化学や生命科学の世界を体験してみましょう。



Let's experiment!



第1回  
3/2(土)  
有機化学

### 医薬品の合成と分析を体験しよう!

市販の解熱鎮痛薬にどのような薬効成分が含まれているかを調べましょう!



アスピリンを合成し、カフェイン、イブプロフェンのサンプルと合わせTLC(薄層クロマトグラフィー)で分析します。

阿部肇 教授

山中理央 准教授

他 薬学部生



第2回  
3/9(土)  
生命科学

### 細胞の中をのぞいてみよう!

蛍光顕微鏡と電気泳動法を利用して、生命の最小単位である細胞を探索しましょう!



電気泳動でタンパク質を分離する実験と、蛍光顕微鏡を利用した細胞の観察に取り組みます。

通山由美 教授

田畑裕幸 講師

他 薬学部生



定員 中学生 各15名 先着順 保護者・中学生以外の兄弟姉妹同伴可

場所 姫路獨協大学 薬学部棟

お申し込み方法 については をご覧ください。



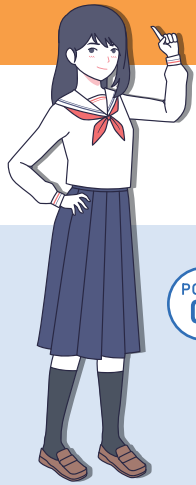
申込フォーム

姫路獨協大学 地域連携課

後援 姫路市 / 姫路市教育委員会 / 神戸新聞社

# 薬剤師になるには？

薬剤師国家試験を受験するには、大学の薬学部・薬科大学で6年制薬学カリキュラムを修了し、卒業することが必要です。



大学薬学部・薬科大学  
6年制 薬学課程

薬剤師  
国家試験

薬剤師  
免許取得

POINT  
01

## 薬局や病院での実習

**薬局**では一般用医薬品の販売、処方箋による調剤の他、患者様にお薬の飲み方や、お薬について注意してもらいたいことなどをお伝えする「服薬指導」などの調剤薬局の薬剤師の業務を学びます。

**病院**では調剤室での医薬品の調製などに加え、患者様へのお薬の説明などを通じて実際の診療にも立ち会うなど、医師や看護師の方々などとの連携で行われる病院での医療の全体について学びます。



模擬薬局

POINT  
02

## 薬剤師の仕事あれこれ

薬局や病院以外にも活躍しています！



薬局・ドラッグ  
ストアの薬剤師

処方箋調剤や一般用医薬品の販売、健康相談の対応など



病院・診療所の  
薬剤師

入院患者様の持参薬の確認、注射薬や点滴の調製・管理など



行政[公務員]の  
薬剤師

飲食店の衛生や薬局の販売法の監視、麻薬取締員など



製薬会社の  
薬剤師

医薬品の研究開発や品質管理、医療機関への情報提供など



医薬品卸会社の  
薬剤師

メーカーから仕入れた薬を薬局などに卸す業務・品質管理など



学校薬剤師

プールの水質検査や給食室・保健室の衛生チェックなど



スポーツ  
ファーマシスト

スポーツ選手のドーピング検査や服薬の指導・支援など



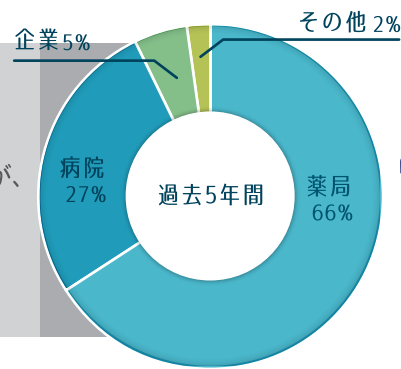
災害時の  
医療救援

大規模災害時、チームとして消毒や衛生管理の支援活動など

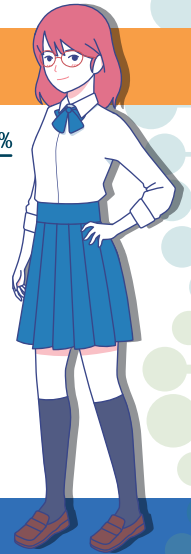
姫路獨協大学では2007年から薬学部を開設。地域医療に貢献しています。

## 姫路獨協大学 薬学部 卒業生の進路

病院や薬局の薬剤師として活躍している卒業生が大半ですが、製薬会社で専門的な研究をする道、大学院への進学など、薬の専門家として多種多様な可能性が開かれています。



学生実習室



2024年度 大学案内



デジタルパンフレット

### ご参加にあたって

- 受講のお申し込みは、先着順です。
- 講座中に写真撮影を行い、本学の活動報告の一環としてWEB等に公開する場合があります。予めご了承の上、お申し込みください。
- キャンセルされる場合は、必ずご連絡をお願いいたします。

### お申し込み方法

- 右記のQRコードからWEBフォームでお申し込み ▶▶▶▶▶
- お申し込み期間：2024年2月13日(火)～2月20日(火)

WEBフォーム



### お申し込み事項

- お申し込みの際、次の5点などが必要となります。
- 1 ご希望の講座
  - 2 お名前
  - 3 住所
  - 4 電話番号
  - 5 学校名・学年

### お問い合わせ先

姫路獨協大学 地域連携課

TEL 079-223-9258 平日 9:00～17:00

〒670-8524  
兵庫県姫路市上大野 7-2-1