

あつまれ小学生!

なつやす
夏休み

Summer vacation hands-on workshop

こうさくきょうしつ
ふれあい 工作教室

せかい
世界に1つだけのペンづくり

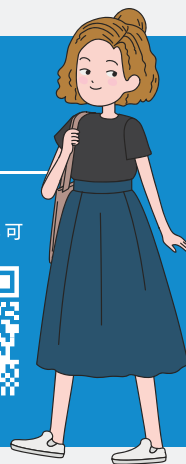


なつやす こうさく じぶんよう つく あいて
夏休みの工作に、自分用に作ったり、プレゼントする相手のことを思い浮かべて作ったり…子どもも大人も楽しみながらドライフラワーやキラキラデコパーツを選んで「世界に1つだけのボールペン」を作ってみよう!

こうさく にがて しょうがくせい さぎょうりょうほうがっか だいがくせい
工作が苦手な小学生でも、作業療法学科の大学生がサポートします。この機会にぜひ大学に遊びに来てね。



<写真はイメージです>



開催日 2023年8月23日(水) 10:00~12:00
受付 9:30~

対象 小学生 保護者の方との参加が必要です。参加小学生の兄弟姉妹に限り未就学児も可

定員 20グループ 先着順・事前申込 申込期日 8月9日(水)まで 申込はこちら

材料費 1,000円 当日、受付でお支払いください。1グループで3本作ります。追加は1本300円です。



当日スケジュール(予定)

- 9:30~10:00 姫路獨協大学 医療保健学部棟1Fに集合(会場:3F)
- 10:00~12:00 工作体験(120分) 休憩を取りながらゆっくり作ります。
- 12:00 解散 昼食に「Caféびあの・ぴあ〜」で学食体験はいかがですか?

ご留意点

- 講座中に写真撮影を行い、本学の活動報告の一環としてWEB等に公開する場合があります。予めご了承の上、お申し込みください。
- 動きやすく、汚れても良い服装でご参加ください。
- 接着剤を使用しますので、工作中はマスクの着用をお願いします。

お申し込みについて

- 申込方法 ■ WEB 上記QRコードまたは大学イベント情報からお申し込みいただけます。
- 電話 079-223-9258 (平日9:00~17:00)

申込事項 参加小学生の名前(ふりがな)/学年
保護者(引率者)の名前/住所/電話番号



Caféびあの・ぴあ〜の
姫路市立障害者支援センター

姫路獨協大学と姫路市立障害者支援センターにより実現した障害のある方が生き生きと働くカフェです。みなさまにご満足いただけるように頑張っています。どなたでもご利用いただけます。

MENU ドリンク 100円- ランチ 500円- スイーツ 100円-
学生会館1階 営業時間9:00-15:00 定休日/土・日・祝・大学休校日

作業療法学科では、身体や精神・認知に障がいのある方に対してあらゆる作業を通じて身体機能の回復を目指し、患者様の社会復帰の助けを行う作業療法士を養成しています。

講師 沖嶋今日太 作業療法学科 教授
友國由美子 作業療法学科 講師
学生スタッフ

主催 姫路獨協大学 作業療法学科
共催 姫路獨協大学 播磨会